

京都市洪水ハザードマップ

伏見区東部



この地図は、水防法にもとづき国や京都府が指定する以下の河川が氾濫した場合に想定される最大の洪水の深さなどを表しています。

洪水予報河川	想定降雨量
●宇治川	356mm/9h
●鴨川・高野川	736mm/24h
●桂川	341mm/12h
●木津川	358mm/12h
水位通知河川	想定降雨量
●山科川 ※国管理区間	355mm/2日
●山科川 ※府管理区間	355mm/2日
その他河川	想定降雨量
●弥陀次郎川・堂の川	147mm/1h
●安祥寺川・合場川・四宮川・藤尾川・旧安祥寺川・西野山川・西野山支川	355mm/2日
●東高瀬川・七瀬川	1,150mm/24h

凡例

洪水浸水想定区域

想定される最大の洪水の深さ

20m以上	
10~20m未満	
5~10m未満	2階の屋根以上が浸水
3~5m未満	2階の屋根まで浸水
0.5~3m未満	2階の床下まで浸水
0.5m未満	1階の床下まで浸水

早期の立退き避難が必要な区域

(家屋の倒壊が想定される区域)

- 堤防や川岸が崩れて…
全ての家屋の倒壊が想定される区域
- あふれた水の流れによって…
木造家屋の倒壊が想定される区域
- 両方の作用によって…
家屋の倒壊が想定される区域

土砂災害警戒区域

- 土砂災害警戒区域
- 土砂災害特別警戒区域

アンダーパス

周囲の地面よりも低く、冠水しやすい道路

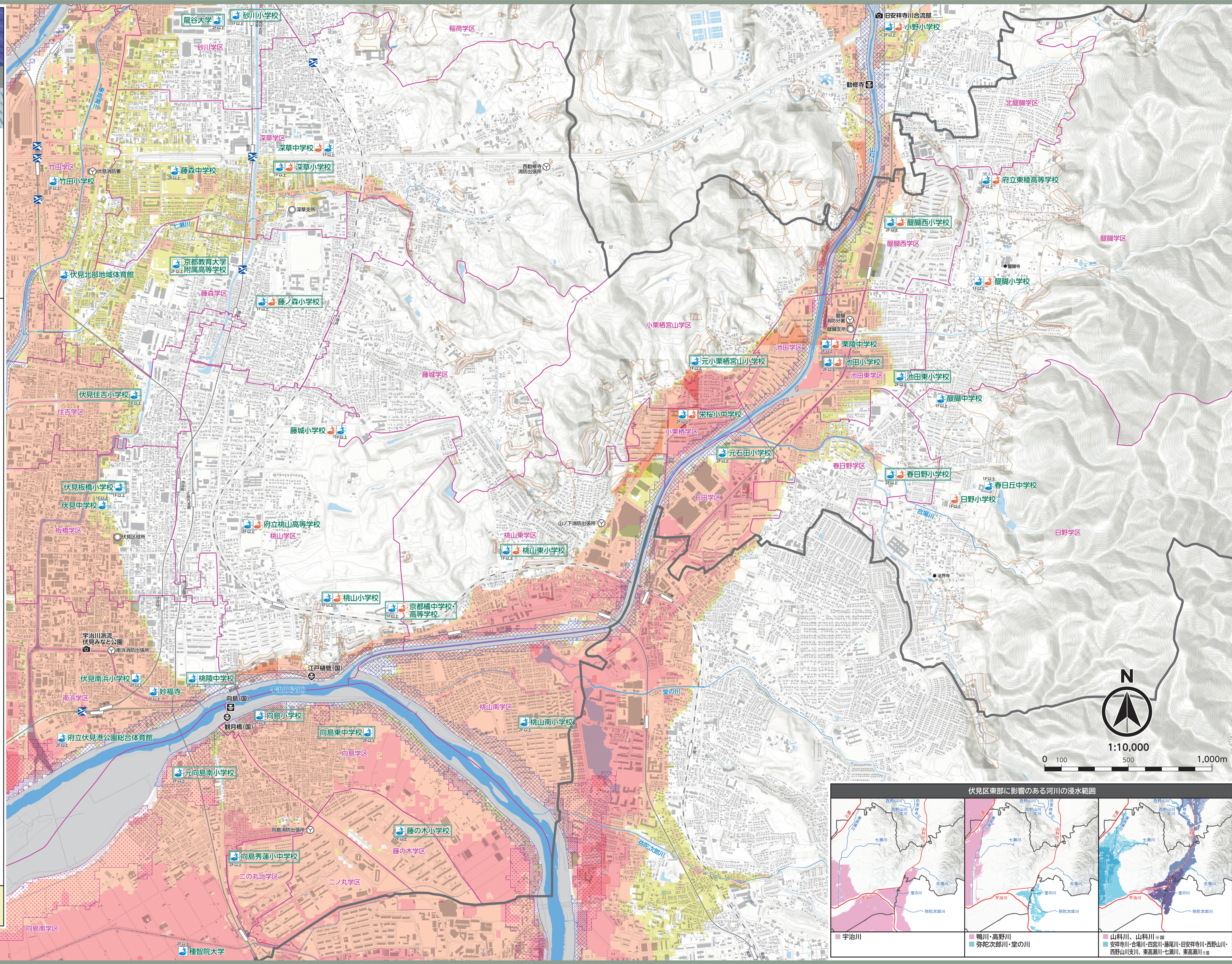
- 神社仏閣、防災関連施設等
- 行政区
- JR
- 私鉄
- 地下鉄
- 地下街
- 河川・池
- 水位局 (通常型水位計を含む)
- 河川カメラ
- 危機管理型水位計

指定緊急避難場所

- 水害時に使用する指定緊急避難場所
- 土砂災害時に使用する指定緊急避難場所
- 水害・土砂災害時に使用する指定緊急避難場所
- 2F以上 ← 最大規模の浸水でも使用できる階層 ※使用できる階層は、同時に発生するおそれがある内水浸水もふまえて記載しています

防災拠点

- 役所
 - 消防
 - 警察
- 避難情報を発令した場合、
避難情報発令時のある指定緊急避難場所を優先的に開設します。



1:10,000
0 100 500 1,000m

